

## GP2019-10

## VALUTAZIONE DI IMPATTO ACUSTICO

Quando e come?

La **L. 447/95**, sull'inquinamento da rumore, disciplina le attività rumorose e stabilisce che queste debbano rispettare dei limiti imposti dal piano di classificazione acustica comunale. **SU RICHIESTA DEL COMUNE in occasione di concessioni edilizie o modifiche o potenziamento o autorizzazione all'esercizio di:**

- Infrastrutture
- Discoteche
- Pubblici esercizi in cui siano installati macchinari rumorosi
- Impianti sportivi/ricreativi
- **ATTIVITÀ PRODUTTIVE**



**OBBLIGO DI REDIGERE VALUTAZIONE DI IMPATTO ACUSTICO (PREVISIONALE?)**

Chi può redigere una VIA?

**Il TECNICO COMPETENTE IN ACUSTICA**



Quali sono i parametri da valutare?

### Livello di emissione



Valore massimo di rumore che può essere emesso da una sorgente sonora, misurato in prossimità della sorgente stessa (livello equivalente riferito al Tempo di Riferimento)

**Si valuta il rumore di una singola sorgente in prossimità della sorgente stessa**

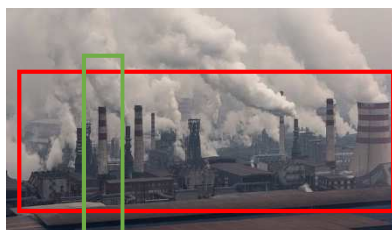
### Livello assoluto di immissione



Valore massimo di rumore che può essere immesso da una o più sorgenti sonore, nell'ambiente esterno, misurato in prossimità del ricettore (livello equivalente riferito al Tempo di Riferimento)

**Si valuta il rumore di tutte le sorgenti (anche quelle esterne), in prossimità del ricettore**

### Livello differenziale di immissione



Differenza tra il livello di rumore CON la sorgente specifica in funzione e il livello SENZA la sorgente specifica in funzione (livello equivalente riferito al Tempo di Misura). La sorgente specifica può anche essere l'intera azienda

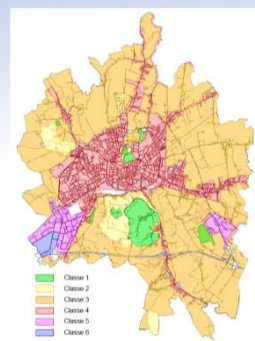
**Misurato IN ambiente abitativo**

## Quali sono i limiti da rispettare?



### PIANO DI CLASSIFICAZIONE ACUSTICA COMUNALE (ZONIZZAZIONE ACUSTICA)

Il territorio comunale è diviso in zone (6 classi) in funzione della destinazione d'uso:



	Descrizione	Limite di emissione (dBA)	Limite assoluto di immissione (dBA)	Tempo di Riferimento
Classe I	Aree particolarmente protette (case di cura, ospedali, scuole...)	45	50	Diurno
		35	40	Notturmo
Classe II	Aree prevalentemente residenziali (aree residenziali che non comprendano edifici a destinazione commerciale/direzionale)	50	55	Diurno
		40	45	Notturmo
Classe III	Aree di tipo misto (aree di completamento, aree a destinazione d'uso prevalentemente residenziale ma anche commerciale/direzionale, aree agricole)	55	60	Diurno
		45	50	Notturmo
Classe IV	Aree di intensa attività umana (aree a destinazione d'uso prevalentemente commerciale/direzionale)	60	65	Diurno
		50	55	Notturmo
Classe V	Aree prevalentemente industriali (comprendono anche altre destinazioni d'uso: residenziale o altro)	65	70	Diurno
		55	60	Notturmo
Classe VI	Aree esclusivamente industriali (solo attività produttive)	65	70	Diurno
		65	70	Notturmo
<b>Limite differenziale di immissione per tutte le classi, tranne all'interno della I (se è rispettato il limite assoluto di immissione) e della VI (indipendentemente dal rispetto degli altri limiti)</b>		5		Diurno
		3		Notturmo

Tempo di Riferimento:



Diurno (dalle 6.00 alle 22.00)



Notturmo (dalle 22.00 alle 6.00)

